



JARDIM SION  
— RESIDENCE —

---



30 ANOS  
de história



## Sua vida é a sua HISTÓRIA

E a Altti deseja ser parte dela todos os dias.  
Sua casa não é apenas o lugar onde você mora. É também as redondezas, o bairro, o seu lifestyle e as pessoas com quem você irá conviver frequentemente.

Nós nos dedicamos a proporcionar os melhores produtos e serviços. Isso significa ir além de todas as expectativas, superando-nos constantemente para que o extraordinário se torne habitual em sua vida.

---

Com mais de 30 anos, a Construtora Círculo foi fundada em Belo Horizonte e atua na incorporação, construção e comercialização de empreendimentos comerciais e residenciais. Tem como valor e alicerce um trabalho de alto padrão, sempre com qualidade, confiabilidade e soluções inovadoras.

---



No melhor  
PONTO DO  
SION



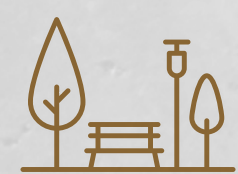
Onde viver se mistura com  
INSPIRAÇÃO

O Sion é um lugar para se conectar com o passado e mergulhar na Belo Horizonte de amanhã. Explore cada canto e descubra uma excelente região que equilibra características residenciais e comerciais, proporcionando diversas opções de compras, educação e para vida noturna. Abuse do dinamismo vibrante e reimaginado para a rotina urbana das próximas gerações.

# Facilidade e BEM-ESTAR AO SEU REDOR

ENTRE A RUA RE PÚBLICA ARGENTINA E A AVENIDA URUGUAI

O Sion é um dos bairros mais nobres da cidade, familiar e perfeito para todos os gostos e idades. Supermercados e escolas próximos ao empreendimento permitem que toda a sua rotina seja a pé se você quiser escapar do trânsito, além da conveniência de poder praticar esportes na Praça JK ou caminhar na Avenida dos Bandeirantes.



Praças



Farmácias



Supermercados



Colégio  
Santa Dorotéia



Escola de  
Idiomas





# Um empreendimento MAGNÍFICO

Planejado em seus mínimos detalhes, desde o seu recuo frontal e hall de entrada até os acabamentos internos, o Jardim Sion nasceu para elevar o padrão de alto luxo e transformar a definição de morar bem em Belo Horizonte.



# Único por NATUREZA

O empreendimento apresenta uma visão marcante para o futuro urbano da cidade. Representado pela combinação perfeita de espaços pensados para proporcionar uma experiência única em apartamento de 4 quartos com 2 suítes e 2 semissuítes e o mais alto nível de sofisticação para o seu estilo de vida.

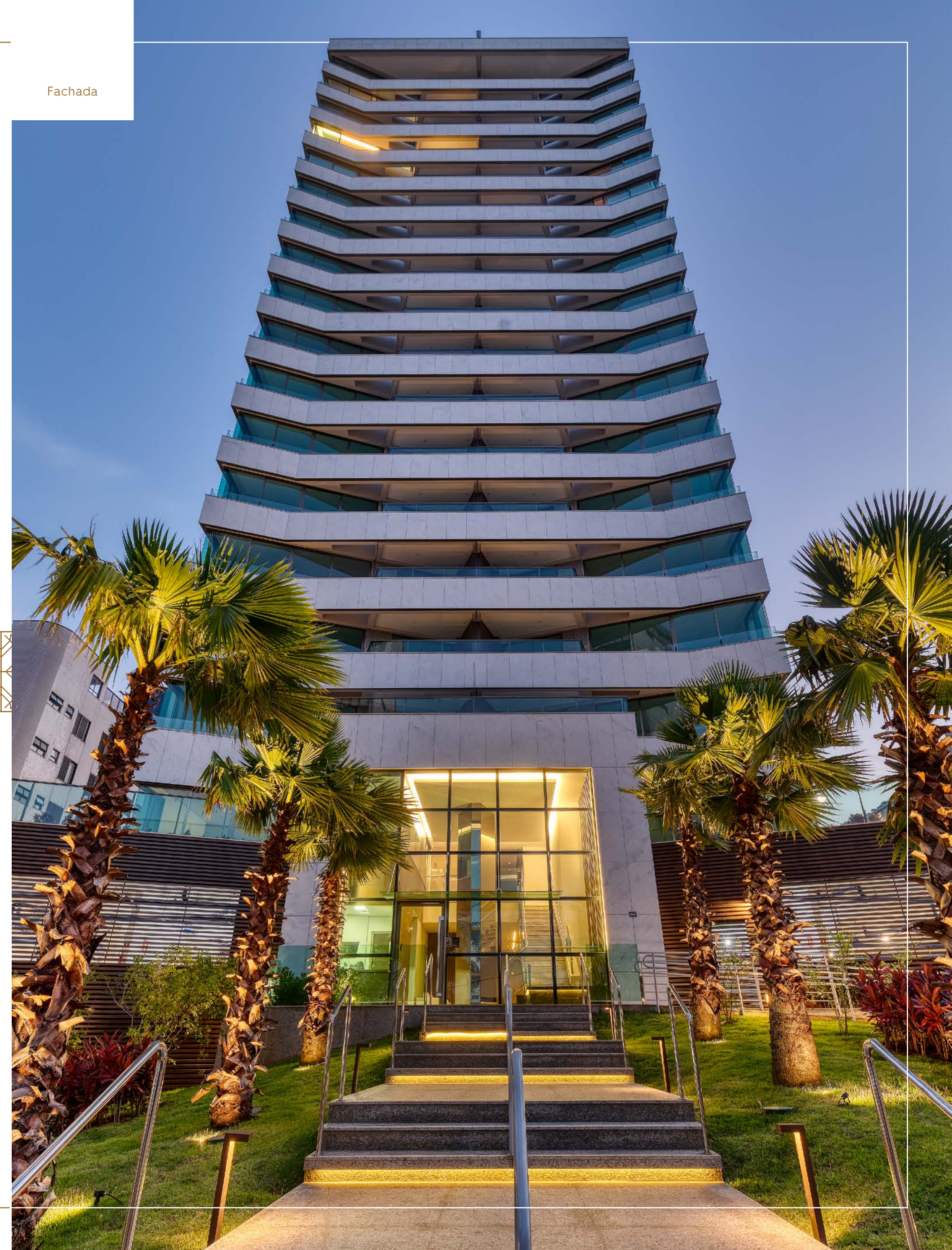
**4** QUARTOS  
185m<sup>2</sup>

**4** VAGAS  
DE GARAGEM

**A L T O  
L U X O**

**PRONTO PARA MORAR**  
NO MELHOR PONTO DO SION

Fachada





## Impressionante em CADA DETALHE

Chegar em casa será uma experiência indescritível. Caminhando ao longo dos 18m de recuo frontal do Jardim Sion, você se encantará diariamente com a beleza do paisagismo desenvolvido com espécies nativas da Serra do Curral e sentirá o ar puro diretamente do quintal da sua nova casa.







## HALL

---

Jardim Sion é um refúgio urbano, em um dos bairros mais tradicionais da cidade, para aqueles que acreditam que a vida deve ser muito bem vivida.

Cada detalhe foi cuidadosamente pensado para que seus padrões de excelência sejam redefinidos desde o primeiro contato com o **HALL** de entrada.





## PISCINAS

Refrescar nos dias mais quentes, praticar natação, relaxar ou fugir da rotina. Aproveitar as piscinas do Jardim Sion tem um propósito diferente para cada pessoa, e esse espaço foi projetado exatamente para combinar funcionalidade, estética e sofisticação em qualquer estilo de vida.

Piscina coberta e aquecida







## Espaço GOURMET

---

Um local memorável para ocasiões  
e encontros singulares.  
Crie lembranças com pessoas especiais  
que durarão uma vida toda.





## Salão de FESTAS

Projetado para momentos inesquecíveis.  
Um ambiente único, com estrutura impecável  
para atender todo e qualquer tipo de  
necessidade, e pensado para que você  
aproveite o melhor de cada celebração.

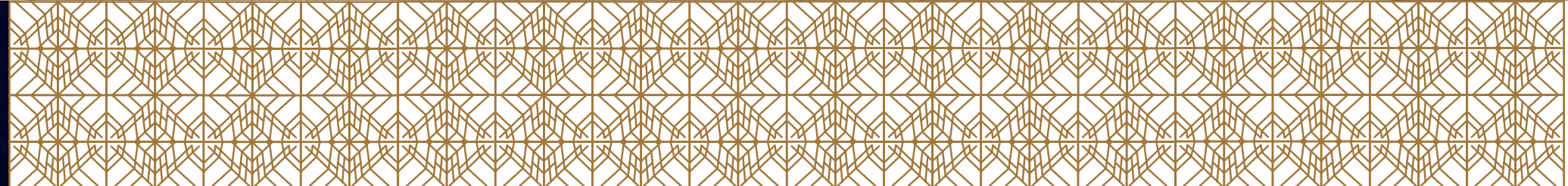


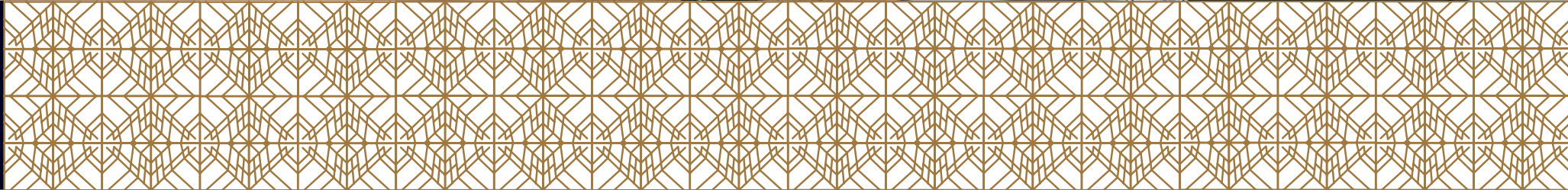




## Espaço FITNESS

Um local tranquilo para focar no seu bem-estar sem precisar sair de casa. Alcance os melhores resultados para o seu corpo e a sua mente com um espaço projetado para diversos tipos de atividades.







## Espaço KIDS

Um exclusivo ambiente criativo onde as crianças podem ficar à vontade para brincar em segurança todos os dias da semana.





## Quadra POLIESPORTIVA

---

Do futebol ao basquete, o Jardim Sion investe na sua saúde, diversão e lazer. Desenvolvido para reunir os amigos e entreter os mais jovens, é o espaço ideal para desenvolver novos talentos.







## Um lazer ESPETACULAR

A área de lazer do Jardim Sion foi pensada para você não precisar sair de casa. Piscinas, Espaço Kids e Espaço Gourmet formam um trio de entretenimento exclusivo, especialmente, para os fins de semana.

O Espaço Fitness e a Quadra Poliesportiva são a solução para exercitar-se sem ir longe. O Salão de Festas é o seu lugar: comemore nele suas maiores conquistas. Tudo isso emoldurado por um Jardim e um Hall de entrada que deixam a rotina muito mais leve e agradável.





Uma vista de  
TIRAR O FÔLEGO

Relaxe nas nuvens de dia.  
Maravilhe-se com o pôr do sol.  
Divirta-se sob as estrelas à noite.

Um infinito de sensações  
sem sequer sair de casa.





Uma planta inteligente  
PARA VOCÊ  
VIVER O MELHOR  
DA VIDA

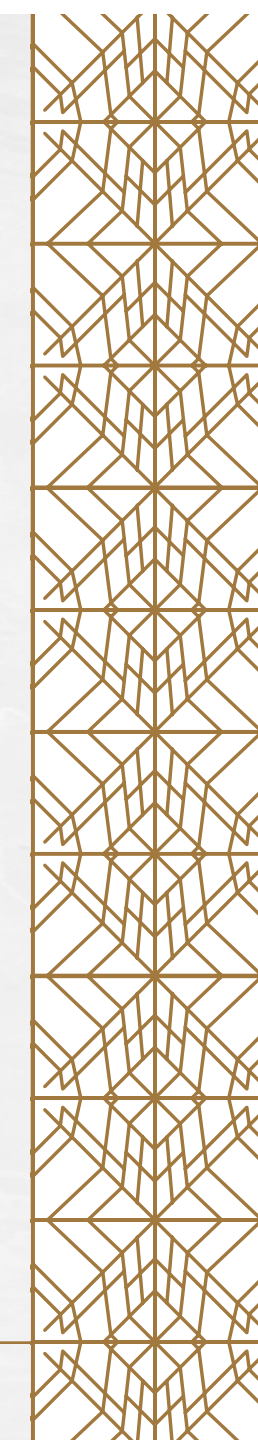


**QUARTOS**

**185m<sup>2</sup>**

**4** VAGAS  
DE GARAGEM

**ALTO  
LUXO**

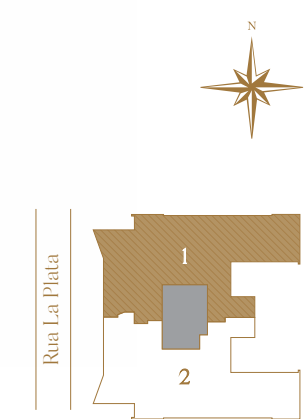


# APARTAMENTO TIPO FINAL 01 - OPÇÃO 1

## 4 QUARTOS

### 185m<sup>2</sup>

- Sala para 2 ambientes
- Varanda
- 1 suíte
- 2 semissuítas
- 1 suíte máster com closet e hidromassagem
- Lavabo

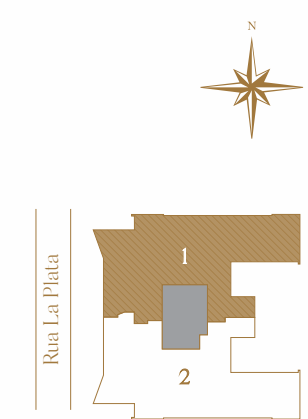


APARTAMENTO TIPO FINAL 01 - OPÇÃO 2

3 SUÍTES

185m<sup>2</sup>

- Sala ampliada
- Varanda
- 2 suítes
- 1 suíte máster com closet e hidromassagem
- Lavabo

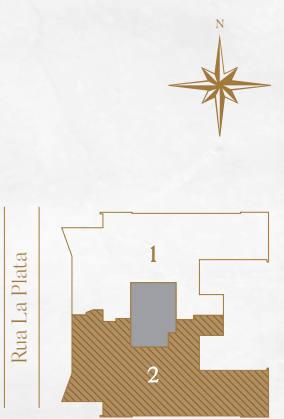


APARTAMENTO TIPO FINAL 02 - OPÇÃO 1

4 QUARTOS

185m<sup>2</sup>

- Sala para 2 ambientes
- Varanda
- 1 suíte
- 2 semissuítes
- 1 suíte máster com closet e hidromassagem
- Lavabo

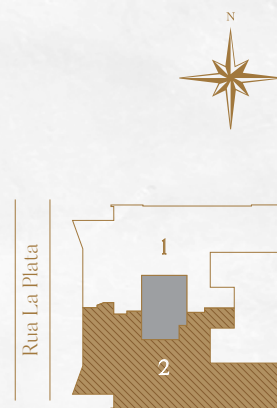


## APARTAMENTO TIPO FINAL 02 - OPÇÃO 2

# 3 SUÍTES

## 185m<sup>2</sup>

- Varanda
- 2 suítes
- 1 suite máster com closet e hidromassagem
- Home office
- Lavabo
- Sala para 3 ambientes





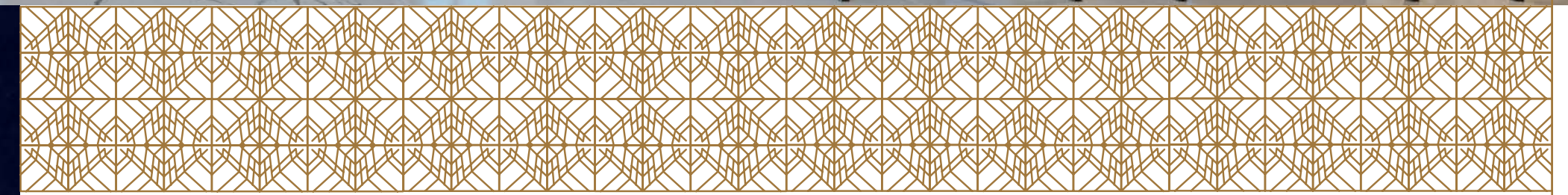






Apaixone-se  
DIARIAMENTE

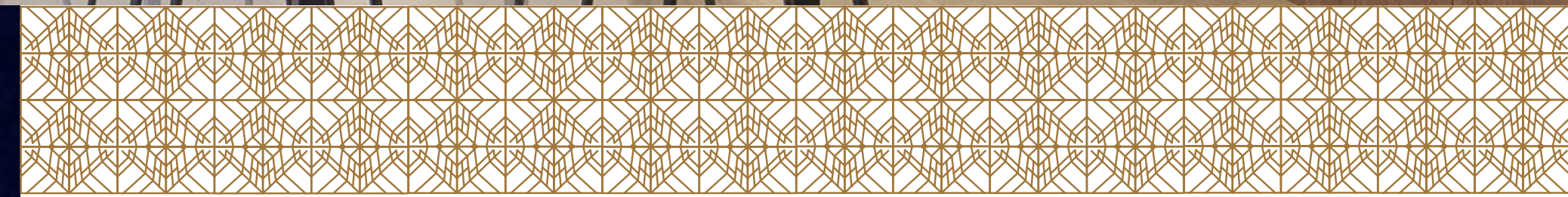
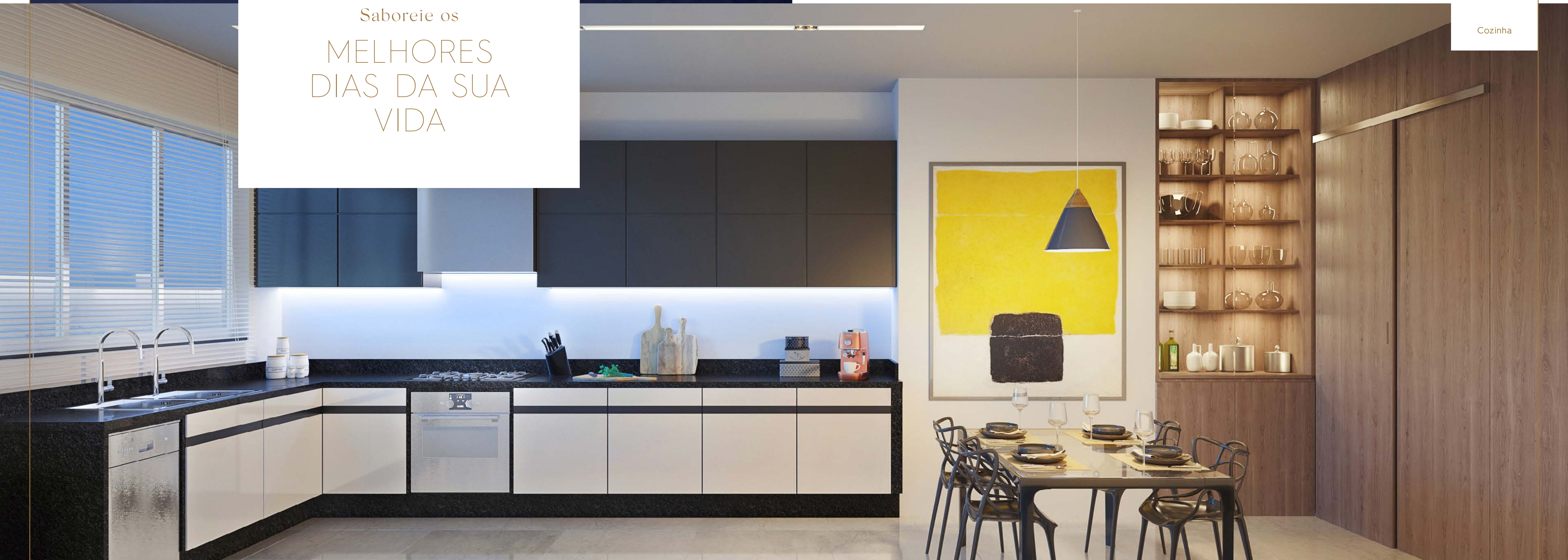
Sala  
Ampliada  
com Vista  
Panorâmica





Saboreie os  
MELHORES  
DIAS DA SUA  
VIDA

Cozinha





## Ficha TÉCNICA

---

Cada detalhe do empreendimento foi elaborado para proporcionar a melhor experiência todos os dias.

Conheça os itens que fazem do Jardim Sion a escolha certa para você e sua família.

 FICHA TÉCNICA



1 TORRE



2 UNIDADES  
POR ANDAR



TERRENO  
DE 2.880m<sup>2</sup>



20 PAVIMENTOS



32 UNIDADES



PISCINA  
COM DECK

## FICHA TÉCNICA



30 UNIDADES  
4 QUARTOS



2 UNIDADES  
DE COBERTURA  
4 QUARTOS



QUADRA  
POLIESPORTIVA



4 VAGAS DE  
GARAGEM POR  
APARTAMENTO TIPO



5 VAGAS DE  
GARAGEM POR  
COBERTURA



ESPAÇO  
KIDS

 FICHA TÉCNICA



ACABAMENTO  
DE ALTO LUXO



FACHADA  
REVESTIDA



TRATAMENTO  
ACÚSTICO  
nos quartos e na sala



JARDIM FRONTAL  
em terreno natural  
de 800m<sup>2</sup>



RECUO FRONTAL  
DE 18m



VISTA  
PRIVILEGIADA





# FICHA TÉCNICA

---



PISCINA COBERTA  
E AQUECIDA  
com raia de 20m



FITNESS



SAUNA



SALÃO  
DE FESTAS  
com lounge externo



ESPAÇO  
GOURMET



PLAYGROUND

## FICHA TÉCNICA



Previsão de  
TOMADA PARA  
CARRO ELÉTRICO  
(1 por Apto.)



GUARITA  
BLINDADA



ESPAÇO PARA  
FUNCIONÁRIOS



MEDIDORES DE  
ÁGUA INDIVIDUAIS



Janelas com  
VENEZIANAS  
INTEGRADAS E  
AUTOMATIZADAS



INFRAESTRUTURA  
PARA AR-CONDICIONADO  
(sem equipamentos)

---

REALIZAÇÃO  
E CONSTRUÇÃO



REALIZAÇÃO

